

ZÁKLADNÍ ELEKTROTECHNICKÉ ÚDAJE

PŘEHLED TECHNICKÝCH PARAMETRŮ A VLASTNOSTÍ ROZVADĚČE :

- ▶ NAPĚŤOVÁ SOUSTAVA - 3N+PE ~50Hz, 400V/TN-C-S
- ▶ JMENOVITÝ PROUD ROZVADĚČE - $I_n = 40A$
- ▶ ZKRATOVÁ ODOLNOST HLAVNÍ PŘÍPOJNICE - $I_k'' = 6,0kA$ (resp. podle popisu přípojnic)
- všechny přístroje musejí vykazovat tuto (podmíněnou) zkratovou odolnost, není-li uvedena jiná hodnota
- ▶ NAPĚŤOVÁ ODOLNOST (IMPULZNÍ VÝDRŽNÁ KATEGORIE III.) - 4,0kV při zkoušce impulsem 1,2/50μs
- ▶ ROZVADĚČ JE URČEN DO MÍSTA PŘÍSTUPNÉHO LAICKÉ OBSLUZE
- ▶ OCHRANA PŘED NEBEZPEČNÝM DOTYKEM ŽIVÝCH ČÁSTÍ - IZOLACÍ, KRYTY A PŘEPÁŽKAMI
- ▶ TŘÍDA OCHRANY PŘED NEBEZPEČNÝM DOTYKEM NEŽIVÝCH ČÁSTÍ - tř. II (dvojitá nebo zesílená izolace)
- ▶ ROZVADĚČ BUDE OPATŘEN VÝROBNÍM ŠTÍTKEM DLE ČSN EN 61439-1 ed. 2 (umístěn uvnitř)

ZÁKLADNÍ STANDARDY BEZPEČNOSTI A SPOLEHLIVOSTI EL. ZAŘÍZENÍ

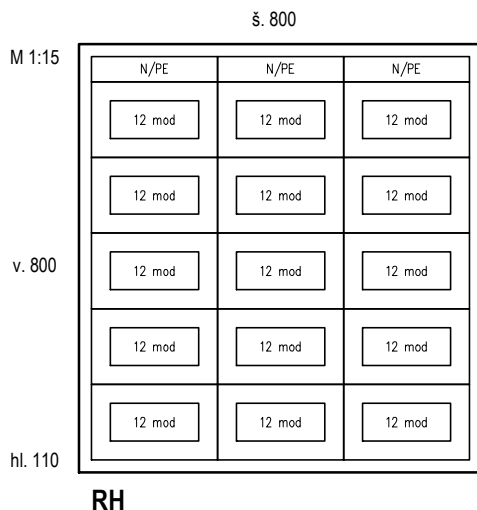
- ▶ ZÁKLADNÍM STANDARDEM PRO ELEKTRICKÉ INSTALACE A JEJICH SOUČÁSTI JE SOUBOR ČSN 33 2000
- při realizaci je nutno respektovat vždy aktuálně platné znění norem a aplikovat dostupné technické prostředky
- nutno rovněž respektovat všechny platné normy citované a odkazované (viz přehled v technické zprávě)
- ▶ ČSN EN 61439-1 ed. 2 - Rozváděče nízkého napětí - Část 1: Všeobecná ustanovení
- ▶ ČSN EN 61439-2 ed. 2 - Rozváděče nízkého napětí - Část 2: Výkonové rozváděče
- ▶ ČSN EN 61439-3 - Rozváděče nízkého napětí - Část 3: Rozvodnice určené k provozování laicky (DBO)





POZNÁMKA - projektová dokumentace stavby

- ▶ TOTO SCHÉMA NENÍ VÝROBNÍ DOKUMENTACE ROZVADĚČE
- definuje pouze požadované štičkové hodnoty a charakteristiky přístrojů
- použité schématické značky jsou generické (neodpovídají standardu IEC)
- neobsahuje alfanumerické značení (číslování) přístrojů, svorek a vodičů
- nespecifikuje dimenzování vnitřních spojů a konstrukcí na oteplení a zkraty

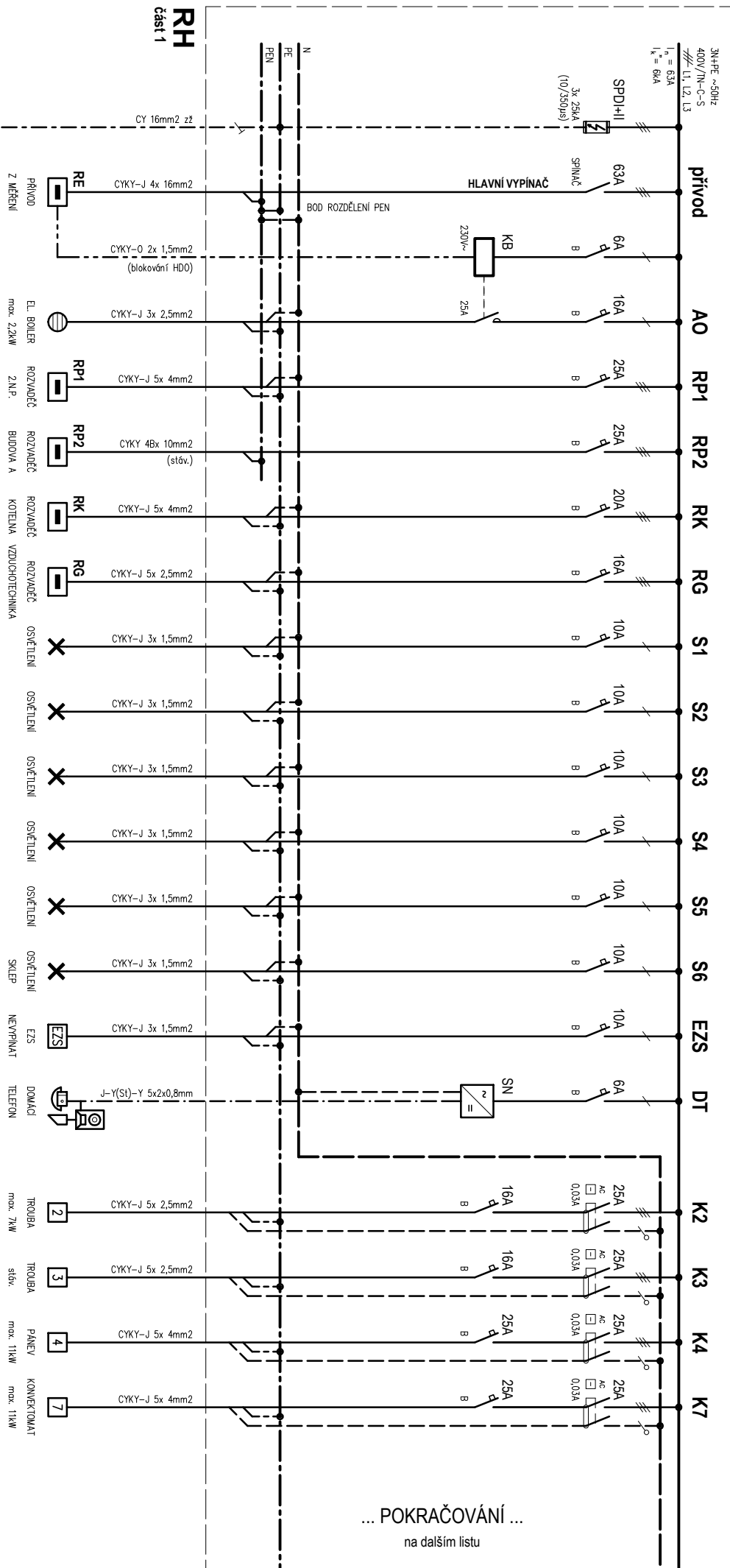
NÁVRH KONSTRUKCE ROZVADĚČE A ORIENTAČNÍCH ROZMĚRŮ

- ▶ SKŘÍŇ OCEP ZAPUŠTĚNÁ S DVÍŘKY 180mod + prostor pro sběrnice, IP40/20
- ▶ ORIENTAČNÍ ROZMĚRY š. x v. x hl. v mm



<div>HB.SYS Ing. Hynek Bureš</div> <p>Zadavatel (stavebník - investor) : MĚSTO NOVÝ BOR, nám. Míru 1, 473 01 Nový Bor</p> <p>Název akce : REKONSTRUKCE MŠ SRDÍČKO - OBJEKT B NOVÝ BOR, ul. Palackého č.p. 144</p> <p>Název výkresu : HLAVNÍ ROZVADĚČ RH</p>	<p>projektová kancelář elektro</p> <p> Dobrovského 1402/2, 405 02 Děčín I.  www.hbsys.cz IČ 44360657  hbsys@hbsys.cz  603 471 872</p>	<p>Zodpovědný projektant : Ing. Hynek BUREŠ</p> <p>Vypracoval : Ing. Hynek BUREŠ</p> <p>Stupeň : Změna stavby před jejím dokončením</p> <p>Profese (zařízení) : ELEKTROTECHNICKÁ ZAŘÍZENÍ</p> <p>Výtisk (č. paré) : Měř. : ----</p>	<p>Číslo zakázky : HB2019.006</p> <p>Datum : 03 / 2019</p> <p>Č. výkresu : EL-02</p>
-------------------------------------------------------------------------------------------------------------------------------------------------------------------------------------------------------------------------------------------------------------------------------------------------------------	-------------------------------------------------------------------------------------------------------------------------------------------------------------------------------------------------------------------------------------------------------------------------------------------------------------------------------------------------------------------------------------------------------------------------------------------------------------------------------------------	-----------------------------------------------------------------------------------------------------------------------------------------------------------------------------------------------------------------------------------------------------------------------------------------	-----------------------------------------------------------------------------------------------------------------------

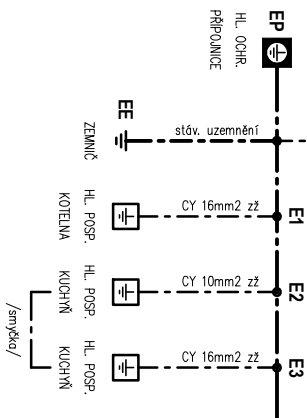
Hlavní rozvaděč objektu



... POKRAČOVÁNÍ ...
na dalším listu

RH

Část 1

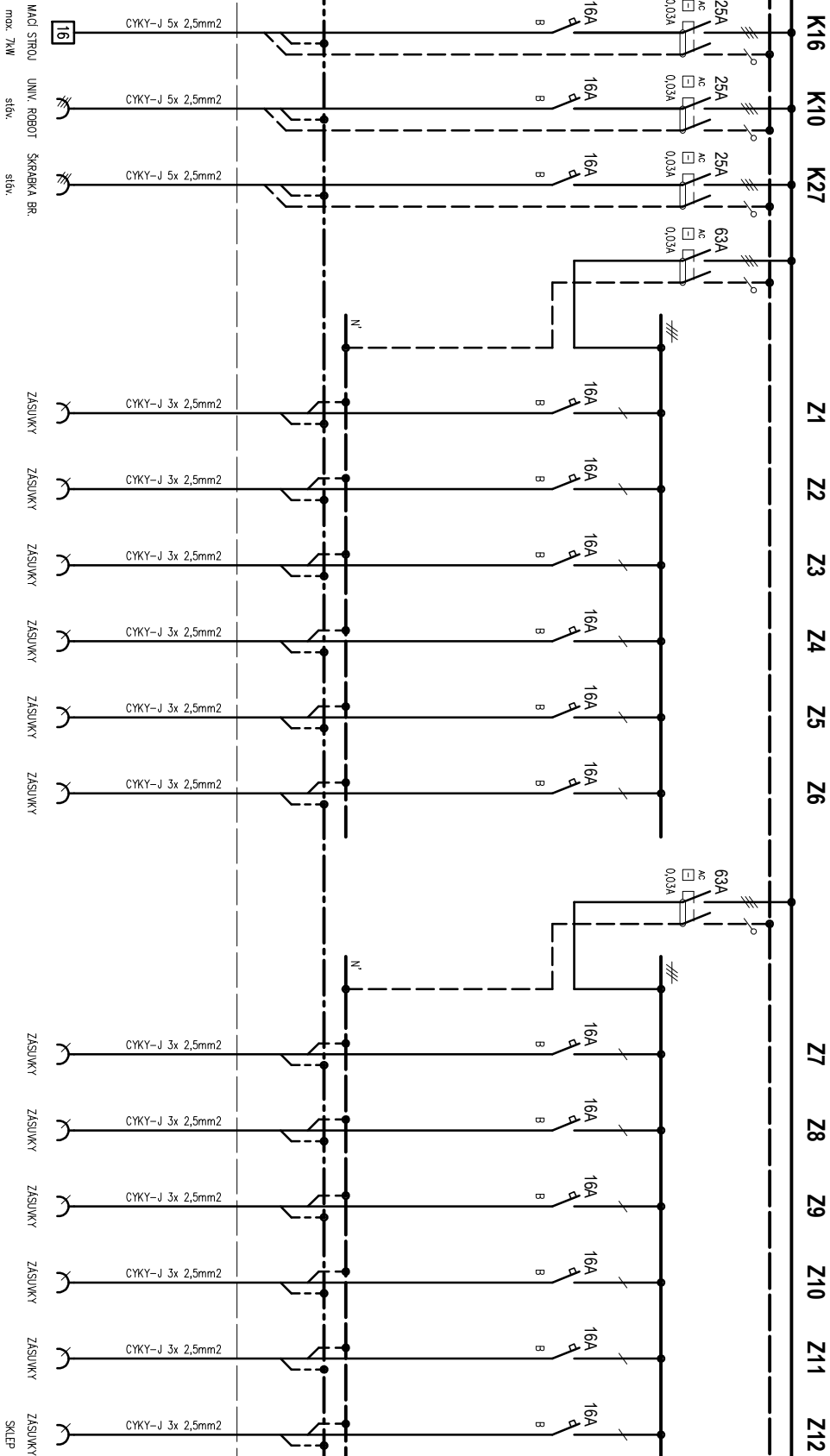


BAREVNÉ ZNAČENÍ VODIČŮ :

- KRAJINÍ VODIČE "L" - ČERNÁ, HNĚDÁ, ŠEDÁ
 --- -- STŘEDNÍ VODIČ "N" - SVĚTLEMODRÁ
 --- -- OCHRAN. VODIČ "PE" - ZELENÓŽLUTÁ

▶ Není-li uvedeno jinak, připojovat jednořázkové vývody střídavě s ohledem na rovnoměrné zatěžování všech tří fází síle

... POKRAČOVÁNÍ ...
z předchozího listu



... POKRAČOVÁNÍ ...
na dalším listu

ZJ1 ZJ2 ZJ3 ZJ4 ZJ5

N

63A
0,03A

... POKRAČOVÁNÍ ...
z předchozího listu

PE

N'

CYKY-J 3x 2,5mm²

CYKY-J 3x 2,5mm²

CYKY-J 3x 2,5mm²

CYKY-J 3x 2,5mm²

CYKY-J 3x 2,5mm²

ZASUJKA
JEDNOOČEL.

ZASUJKA
JEDNOOČEL.

ZASUJKA
JEDNOOČEL.

ZASUJKA
JEDNOOČEL.

ZASUJKA
JEDNOOČEL.

RH
část 3